

CRISSEMENT - BRUIT OU CLAQUEMENT DE SUSPENSION (AVANT) LORS DE CHANGEMENTS D'ASSIETTE DU VÉHICULE

1 - ORIGINE

Rotation de la barre antidévers avant dans ses paliers.

2 - INTERVENTION APRES-VENTE

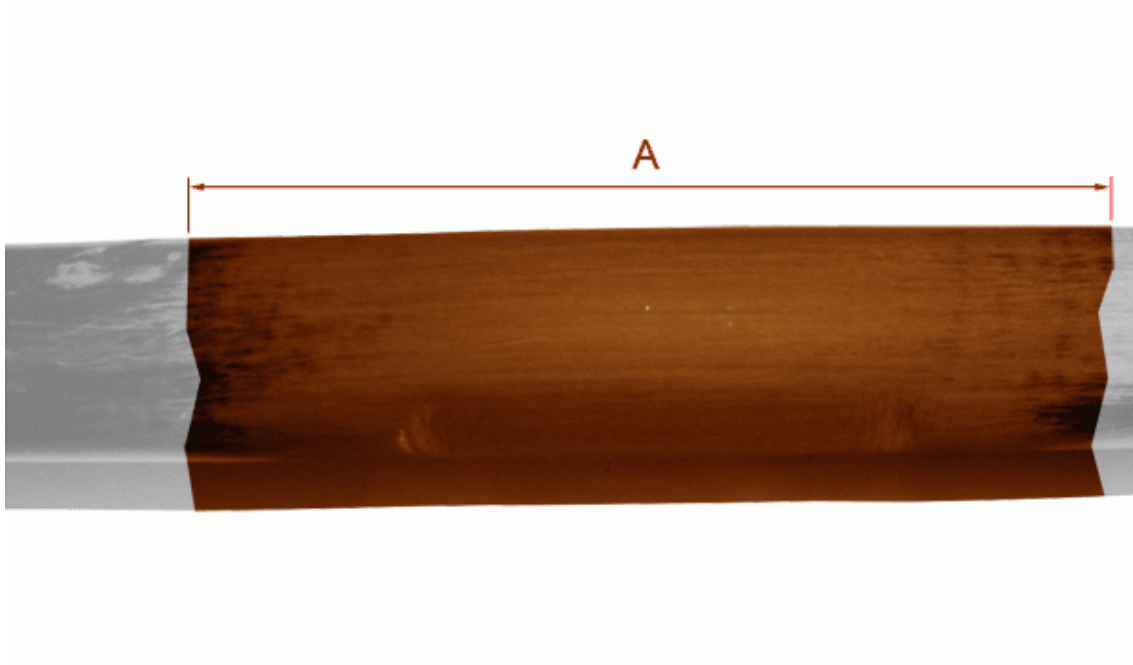
Ponçage du revêtement de la barre antidévers au niveau des paliers.

2.2 - PIÈCE NÉCESSAIRE :

Papier abrasif (grain 240).

2.3 - INTERVENTION :

Déposer la barre antidévers (voir documentation atelier : INFOTEC / localisation / mécanique / suspension / barre antidévers avant / dépose - pose / dépose - repose : barre antidévers avant).



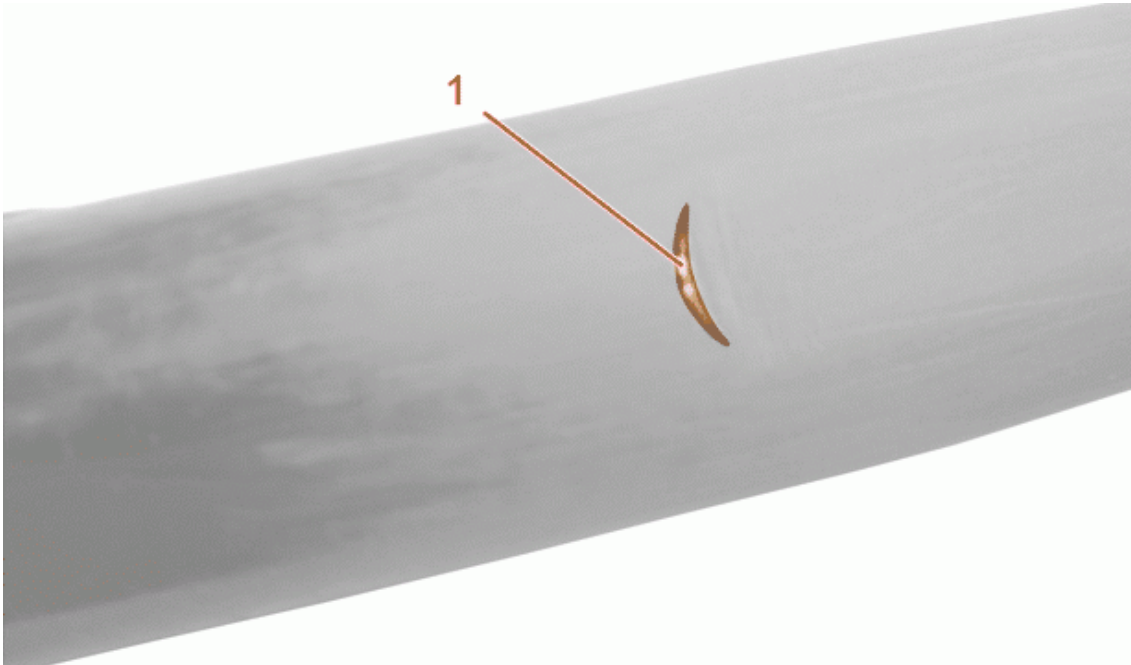
- Fig : 1 -

Poncer à l'aide de papier abrasif (P240).

IMPERATIF : La barre antidévers doit être poncée dans le sens longitudinal sur toute la partie en contact avec les paliers avec un dépassement de chaque côté des méplats de 10 mm environ.

Poncer légèrement le revêtement de la barre antidévers.

NOTA : L'aspect de la barre antidévers doit devenir mat jusqu'à ne plus voir la brillance du revêtement EPOXY.



- Fig : 2 -

ATTENTION : Le ponçage de la barre antidévers doit être réalisé sans retirer toute la protection EPOXY ; une pièce avec un manque de protection, ou avec une marque (1) après intervention, doit être échangée afin d'éviter la corrosion.

Reposer : la barre antidévers (voir documentation atelier : INFOTEC / localisation / mécanique / suspension / barre antidévers avant / dépose - pose / dépose - repose : barre antidévers avant).

ATTENTION : Ne pas appliquer de graisse sur les paliers au risque de dégrader le maintien latéral de la barre antidévers.

Faire un essai sur route.

2.4 - TEMPS D'INTERVENTION :

Temps : 0.90

Code opération : 99507A.